



# ETHNA

## LA PLATEFORME D'ÉDUCATION THÉRAPEUTIQUE EN NOUVELLE AQUITAINE

**Accompagner le patient vers  
l'autonomie en santé**

# Vous avez dit ETP?

## Des révolutions silencieuses et récentes

---

### **l'Éducation pour la santé & l'Éducation Thérapeutique du Patient & La Démocratie en Santé**

« Et s'il s'agissait simplement d'aider les patients à prendre soin d'eux-mêmes en favorisant leur implication dans les décisions et les actions relatives à leur santé ? »

**(B. Sandrin - 2009)**

# Les données territoriales



## LA NOUVELLE AQUITAINE

12 départements

5,9 millions de personnes

81 000 km<sup>2</sup>

Des disparités infra-territoriales



## LA SANTE

1 million 140 000 de malades  
chroniques

Sans doute 2 millions de  
personnes concernées

Une hausse rapide

+ 158 000 ALD 2016/2015



## LES RESSOURCES

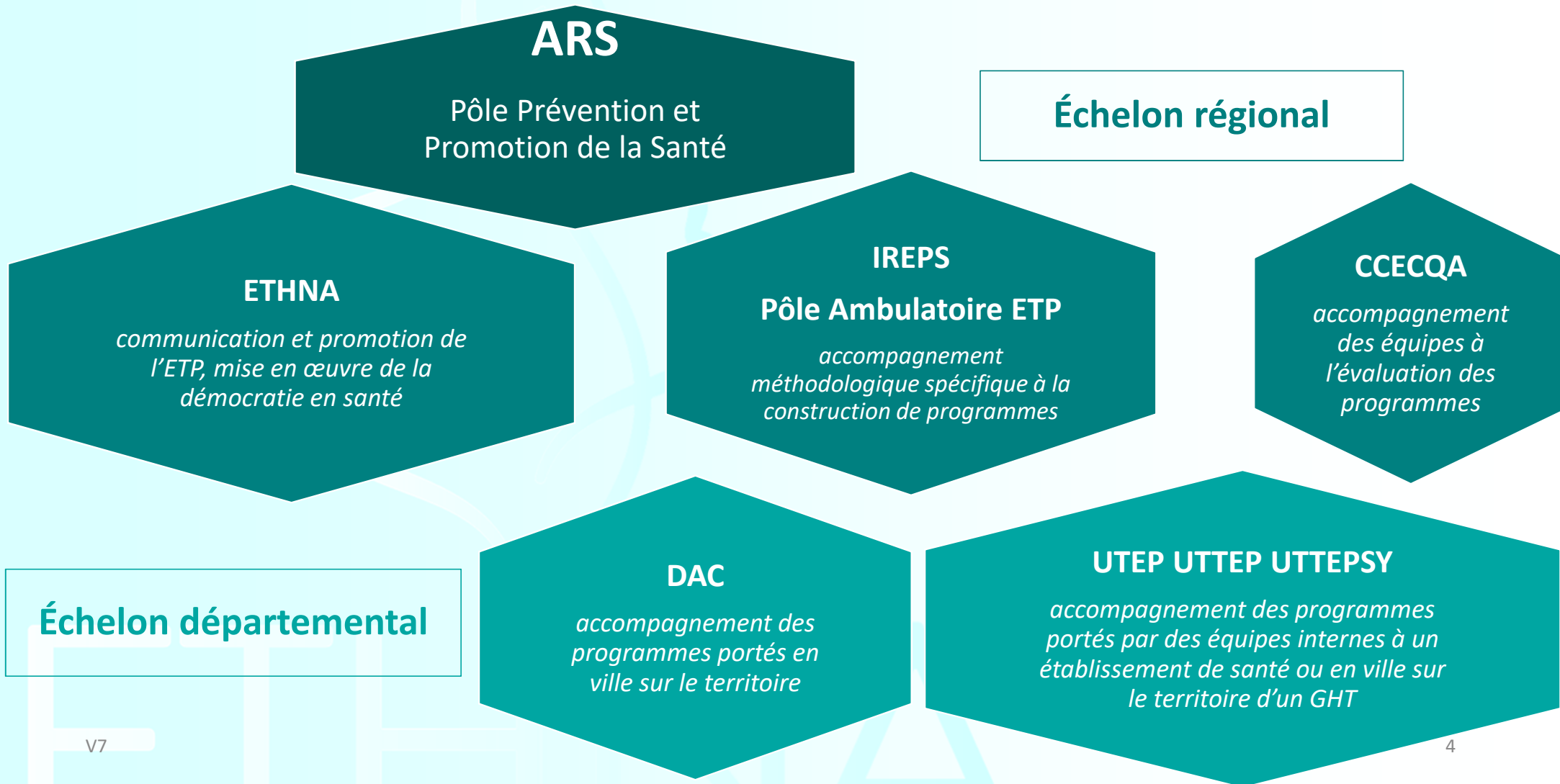
6.9 millions € 2017

2ème région de France

445 programmes ETP

3 000 professionnels formés

# Une plateforme qui complète les dispositifs d'appui



# Une plateforme régionale orientée vers les patients

---

## Sa vocation:

Développer l'ETP et l'accompagnement en santé en Nouvelle Aquitaine

## Ses missions:

Rendre visible l'ETP  
en Nouvelle Aquitaine

Prendre en compte les  
attentes et l'expérience  
des patients et des  
aidants

Mettre en réseau les  
acteurs sur un horizon  
plus large que celui de  
l'ETP

Capitaliser les pratiques et  
les cartographier

# Du haut de la plateforme une vocation éclectique

---

## S'ouvrir à tous les champs d'action

- L'ensemble du territoire régional
- L'ensemble des maladies chroniques
  - L'ensemble des pratiques

## S'ouvrir à tous les acteurs directs et indirects

- Les professionnels de tous secteurs
  - Les financeurs de tous types
  - Les patients et les aidants

# Du bas de la plateforme un modèle de démocratie en santé

---

## Le modèle de gouvernance représentative

- Des statuts ouverts à toutes les personnes concernées
- Des dispositions instaurant l'équilibre entre professionnels et patients
  - Des structures de travail mixtes

## L'appui à l'intégration des patients

- Le constat que l'éducation passe par le dialogue
- Le constat que l'expertise du patient est un complément précieux
  - La mise en avant des patients experts

# **Trois dimensions majeures de l'ETP et trois interrogations majeures**

---

## **La thérapeutique**

**Comment aider le malade chronique à accepter ses thérapies  
et à les mettre en œuvre au quotidien**

## **La diététique**

**Comment l'aider à modifier ses habitudes alimentaires face à la maladie**

## **L'activité physique**

**Comment l'aider à lancer ou à relancer ses activités physiques**



# Un site actif et réactif/ ethna.net



LANCEMENT DEBUT MAI

**Abonnez-vous  
à notre newsletter**

**connexion**

**Adhérez  
à notre association  
15 €/an**

# Communication interne

## Rassembler les acteurs autour de repères communs

---

### Des outils multiples

- Modèles de convention de partenariat entre porteurs de programme et patients-experts ou professionnels libéraux
- Modèles de chartes sur la mission d'un patient-expert au sein d'une structure porteuse
  - Annuaire des personnes formées en ETP sur la Nouvelle-Aquitaine
    - Cartographie professionnelle OSCAR ETP
      - Livrets de bonnes pratiques

### Des dialogues multiples

- Organisation de colloques ou groupe d'échanges de pratiques, etc...
- Participation à des réunions, comités de pilotage, colloques, etc...

# Communication externe

## Faciliter l'accès du public aux programmes d'ETP

---

### Une communication numérique

- Un outil cartographique sur [www.ethna.net](http://www.ethna.net) identifiant les programmes ETP, les intervenants et les lieux ressources

### Une communication papier

- Des outils de communication locale pour les porteurs de programme
- Un projet de campagne grand public sur le modèle « moi, grand malade »



## En conclusion

**Notre vocation** : rassembler tous ceux et celles  
qui concourent à l'accompagnement

**Notre horizon** : celui des malades et des proches

**Nos moyens** : écouter, regarder, partager

**Merci de votre attention**

