



PRÉFET DE LA RÉGION
AQUITAINE



direction régionale de la jeunesse, des sports
et de la cohésion sociale

La santé du sportif en Aquitaine

Santé, Violence, Dopage dans le sport à qui en parler ?...



DRJSCS Aquitaine
7, boulevard Jacques Chaban Delmas
33525 Bruges Cedex
tél : 05 56 69 38 00
courriel : drjscs33@drjscs.gouv.fr
<http://www.aquitaine.drjscs.gouv.fr>

Les principaux référents
en Aquitaine

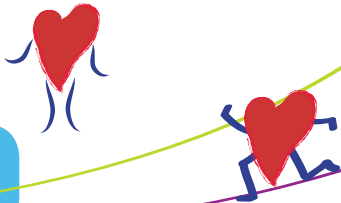
Dopage et
conduites dopantes

Emprise mentale
dérives sectaires

Violences et incivilités
Emprises mentales Bizutage

Santé du sportif : plateaux
techniques médicaux sportifs

édito



La pratique du sport de haut niveau a des exigences d'excellence qui ne doivent pas occulter les risques et les dérives rencontrées dans notre société.

La Direction régionale de la jeunesse, des sports et de la cohésion sociale présente dans ce recueil des structures associatives, publiques et privées qui sont à l'écoute des sportifs pour toute information, suivi et prise en charge dans les domaines du dopage et des conduites dopantes, des violences physiques et psychologiques, des traumatismes et maladies induites par le surentraînement, l'épuisement ou l'emprise mentale.

Cet outil se présente comme un guide que tout sportif peut emmener avec lui sur le terrain, en déplacement ou en compétition pour répondre rapidement à toute situation qui lui semble relever de l'urgence ou de la détresse psychologique.

L'entraide et la solidarité dans le sport sont des vertus qu'il convient de transmettre aux générations de sportifs. Chaque jour, ils peuvent être confrontés à des situations difficiles pour lesquelles un appel, une écoute, voire une prise en charge adaptée relèvent de professionnels formés et disponibles.

Patrick BAHEGNE

Dopage et
conduites dopantes

Emprise mentale
dérives sectaires

Violences et incivilités
Emprises mentales Bizutage

Santé du sportif : plateaux
techniques médicaux sportifs

Les principaux référents
en Aquitaine

Santé du sportif : plateaux techniques médicaux sportifs

DÉPASSEMENT DE SOI, SANTÉ, SUIVI RÉGLEMENTAIRE, PLAISIR, BIEN-ÊTRE, PERFORMANCE, NATURE, ÉQUIPE, RECORD, EXPLOIT, CŒUR, PRISE DE SANG, BIOLOGIQUE, ÉPREUVE D'EFFORT, ÉCHOGRAPHIE, RE-ATHLÉTISATION, PLATEAU TECHNIQUE MÉDICO-SPORTIF, CENTRE MÉDICO-SPORTIF, SPORT SANTÉ, DOPAGE, LICENCE, COMPÉTITION, OBLIGATION, FÉDÉRATION, LISTE DES SPORTIFS DE HAUT NIVEAU, MÉDICAMENTS INTERDITS, LISTE PRODUITS ET MÉTHODE DE DOPAGE INTERDITS, MÉDECINE DU SPORT, MORT SUBITE, BLESSURE, EXAMENS RADIOLOGIQUES, CERTIFICAT MÉDICAL, ÉPREUVE, ÉCHÉANCE SPORTIVE, ALÉAS DE CARRIÈRE, DOUBLE PROJET, SÉQUELLE, AVENIR, DOULEUR, PSYCHOLOGIQUE, BIGOREXIE, ANOREXIE, DÉPRESSION, FIN DE CARRIÈRE, VIEILLISSEMENT, DÉPENDANCE, CHIRURGIE, CICATRICE, CONFIANCE, ENVIE, REPRISE, CONTRAT, ASSURANCE, SUR ENTRAÎNEMENT, FATIGUE, GLACE, DISCIPLINE, HYDRATATION, SUCRES LENTS, MASSES GRASSES, VOZMAX, AÉROBIE/ANAÉROBIE, EXPLOSIVITÉ, INFILTRATION, ENDURANCE, SECOND SOUFFLE,

Les Plateaux Techniques MÉDICO-SPORTIFS en Aquitaine sont des structures agréées par la DRJSCS et l'ARS pour le suivi des sportifs de haut niveau, mais également de tous les pratiquants sportifs d'Aquitaine.



Les coordonnées en GIRONDE 33

■ Sous la tutelle du Ministère des Sports, le CREPS de Bordeaux accueille les sportifs inscrits sur liste ministérielle du sport de haut niveau au Service médical et évaluation :

653, cours de la Libération - 33405 - TALENCE CEDEX
Tél : 05 56 84 48 00 - Courriel : sme@creps-bordeaux.fr
Médecin référent : Dr. Serge LISE

■ Le CHU de Bordeaux est représenté par :

L'Unité Fonctionnelle Sport-Santé - Hôpital Cardiologique du Haut-Lévêque
Service des épreuves d'effort
Avenue de Magellan - 33604 PESSAC CEDEX
Tél : 05.57.65.65.43 - Courriel : mathilde.camaroque@chu-bordeaux.fr
Médecin référent : Pr. Hervé DOUARD

Deux structures participent au développement de la médecine du sport :

■ **La Clinique du SPORT de Mérignac** - Service de médecine du Sport
2 rue Nègrevergne - 33700 MERIGNAC -

Tél : 05 56 12 14 40 - contactccos@yahoo.fr

Médecin référent : Dr Laurent CHEVALIER

■ **UMAPS BAGATELLE**- Unité Médicale de l'Activité Physique et Sportive
M.S.P. Bordeaux Bagatelle, BP 48 33401- TALENCE CEDEX

Tél : 05 57 12 35 53 - fax 05 56 37 20 21 - courriel : lap3585@clu-internet.fr

Médecin référent : Dr Thierry LAPORTE

Les coordonnées en DORDOGNE 24

■ **Le Centre médico-sportif de Bergerac** - CH Bergerac

9 avenue Calmette- 24100BERGERAC

Tél : 05 53 63 89 83 - Fax : 05 53 63 88 68

sandrine.smaniotto@ch-bergerac.fr

Médecin référent : Dr. Véronique CHARTRoule

Les coordonnées des Landes 40

■ **Centre hospitalier de Dax** - Unité de Médecine du Sport

Boulevard Yves du Manoir - BP 323- 40107 DAX CEDEX

Tél : 05 58 91 46 77 - Fax : 05 58 91 46 06 - courriel : medsport@ch-dax.fr

Médecin référent : Dr. François WEBER

■ **Centre Hospitalier de MONT DE MARSAN** - Médecine sportive -

Hôpital Layné (Mont-de-Marsan) av Pierre de Coubertin

40024 Mont-de-Marsan

Tél : 05 58 05 19 55 - Fax : 05 58 05 10 06 -

Courriel : cardio-secretariat@ch-mt-marsan.fr

Médecin référent : Dr Brice PEREYRE

Les coordonnées du Lot et Garonne (47)

■ **Centre hospitalier d'Agen** - Service de Médecine du Sport (en cours d'agrément)
Route de Villeneuve - 47923 Agen Cedex 9
Tél : 05 53 69 70 25
Médecin référent : Dr LEBLEYS

Les coordonnées des Pyrénées Atlantiques (64)

■ **Centre hospitalier de Pau** - Centre de biologie et de médecine du sport
4, boulevard Hauterive - BP 1156 - 64046 PAU cedex
Tél : 05 59 92 49 34 - Fax : 05.59.72.67.57
Courriel : medsportpau@ch.pau.fr
Médecin référent : Dr. Marc BOUVARD

■ **Centre hospitalier de la Côte Basque** - Service de médecine du sport
13, avenue Interne Jacques Loëb - 64109 BAYONNE CEDEX
Tél : 05 59 44 76 69 - portable : 06 16 20 41 72 - Fax : 05 59 44 76 64
Courriel : medecine.du.sport@ch-cotebasque.fr
Médecin référent : Dr. Jean Pierre MATHIEU

■ **Clinique ARESSY** - Centre interdisciplinaire sport et santé BIZANOS ARESSY,
Route de Lourdes - 64320ARESSY
Tél : 08 26 30 25 25 - Fax : 05 59 82 26 82
Courriel : direction@clinique-aressy.fr
Médecin référent : Dr Philippe LAGEYRE

Les référents en Aquitaine

■ RÉFÉRENTS DIRECTION REGIONALE DE LA JEUNESSE, DES SPORTS ET DE LA COHESION SOCIALE D'AQUITAINE

- Yves RECHOU, Responsable du Sport de Haut Niveau

Tél : 05 56 69 38 16

Courriel : yves.rechou@drjscs.gouv.fr

- Dr Jean-Yves DEVAUD, Médecin conseiller

Tél : 05 56 69 38 65

Courriel : jean-yves.devaud@drjscs.gouv.fr

- Christophe BASSONS, correspondant AFLD, référent contrôles anti-dopage

Tél : 05 56 69 38 07

Courriel : christophe.bassons@drjscs.gouv.fr

■ RÉFÉRENTS CREPS BORDEAUX

- Bernard LATASTE, chargé du département haut niveau et stages

Tél : 05 56 84 48 07

courriel : bernard.lataste@creps-aquitaine.fr

- Dr Serge LISE, médecin responsable du service médical d'évaluation

Tél : 05 56 84 48 16 - courriel : sme@creps-aquitaine.fr

- Valérie Granjean, psychologue

Tél : 05 56 84 80 61 - courriel : sme@creps-aquitaine.fr

En cas d'Urgence

Pour obtenir le SAMU, composez le **15** ou le **112** depuis un portable.

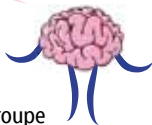
Pour obtenir les pompiers, composez le **18**, la Police le **17**, le samu social le **115**

Violences et incivilités

VIOLENCE PHYSIQUE, COUPS, BLESSURES, INCAPACITÉ, SÉQUELLES, INDEMNISATION, VIOLENCE PSYCHIQUE, DÉPRESSION, INSOMNIE, ISOLEMENT, PERTE D'APPÉTIT, INCIVILITÉS, DÉGRADATIONS VOLONTAIRES, IMPOLITESSE, DÉLINQUANCE, PEUR, BRUIT, GROUPE, BANDE, INSULTE, ARBITRE, TERRAIN, VESTIAIRE, BIZUTAGE, HUMILIATION, DÉGRADANT, RITE INTERDIT, RESPONSABILITÉ PÉNALE, ÉCHEC COLLECTIF, FRUSTRATION, DÉRIVES, BOUC ÉMISSAIRE, PERVERSION, VIOLENCES SEXUELLES, ATTEINTE SEXUELLE, ATTOUchement, AGRESSION SEXUELLE, PÉNÉTRATION, VIOL, SÉQUELLES PHYSIQUES PSYCHOLOGIQUES, EMPRISE, INTERNAT, ALCOOL, DROGUE, SANTÉ, ABUS, PULSIONS, INTERNET, RENCONTRE, PERVERS, PÉDOPHILE, PLAINTÉ, LÉGISTE, VICTIME, INSTRUCTION, ISOLEMENT, HONTE, DOUTE, ÉCOUTE, NUMÉRO 08 VICTIMES, SPORT, INTÉGRITÉ, RESPECT DU CORPS, GROUPE, HARCÈLEMENT, ABUS SEXUEL, BRIMADES, HOMOPHOBIE, PSYCHOLOGUE, ENQUÊTE, RACISME, DISCRIMINATION, MISOGYNIE, CYBERHARCÈLEMENT.

Différentes structures du secteur sanitaire et social répondent à vos interrogations sur tous les sujets concernant les violences et les incivilités en lien ou non avec le sport.

Les coordonnées en GIRONDE (33)



■ **CAPS centre d'Accompagnement et de Prévention pour les sportifs - Groupe hospitalier de St André - Hôtel Saint Marc - 91, cours d'Albret - 33000 BORDEAUX**
Tél : 05 56 79 58 14 - Fax : 05 56 79 49 78 - Courriel : caps@chu-bordeaux.fr

Service d'aide aux victimes :

■ **Association Laïque du Prado Service d'Aide aux Victimes**
28, rue judaïque - 33000 BORDEAUX
Tél : 0556486564 - Fax : 0556483556 - Courriel : sav-alp@orange.fr

■ **Vict'Aid**
63 cours Georges Clémenceau - 33000 BORDEAUX
Tél. : 05 56 01 28 69 - Fax : 05 57 35 10 82

■ Permanence au Tribunal de Grande Instance lors des audiences correctionnelles Tribunal de Grande Instance (Salle K)

30, rue des frères Bonie - 33077 BORDEAUX cedex
Tél : 05 56 01 28 69

■ S.A.V.U. 33 service d'aide aux victimes en urgence

Hôtel de police - 23 rue François de Sourdis - 33000 BORDEAUX
Tél.: 05 57 85 71 71 (de 20h30 à 4h du matin)

■ C.A.U.V.A. centre d'accueil en urgence de victimes d'agression

C. H. U. Pellegrin - 33000 BORDEAUX
Tél : 05 56 01 28 69

Mission d'accueil en urgence, 24 h sur 24, des victimes d'agression avec la particularité de placer la victime au centre du dispositif.

■ Brigade de Prévention de la Délinquance Juvenile

59 rue Séguineau - BP 904 - 33063 BORDEAUX CEDEX
Tél : 05 56 90 22 80 - Fax : 05 56 90 22 82
Courriel : bpdj.merignac@gendarmerie.net

Les coordonnées en DORDOGNE (24)

■ ADAVIP 24

Association Départementale d'Aide aux Victimes d'Infractions Pénales
34, cours Tourny - 24000 Périgueux
Tél : 05 53 06 11 73
Courriel : adavip.24@sfr.fr
Secteur de couverture : Périgueux, Bergerac, Ribérac

Violences et incivilités

Les coordonnées dans les Landes (40)

■ ADAVEM JP40 - Association Départementale d'Aide aux Victimes et de Médiation- Justice de Proximité

6, rue du Maréchal Bosquet - 40000 Mont-de-Marsan

Tél : 05 58 06 02 02 - Courriel : adavemmdm@wanadoo.fr

Les coordonnées dans le Lot et Garonne (47)

■ CJM47-AVIC47 - Contrôle Judiciaire, Médiation-Aide aux victimes 47

3, rue Louis Vivent - 47000 Agen

Tél : 05 53 66 23 03 - Courriel : avic47@free.fr

Site internet <http://acjm47.free.fr>

Horaires spécifiques: fermeture entre 12 heures et 14heures

Villes de permanence : Agen, Nérac, Marmande, Villeneuve-sur-Lot.

Les coordonnées dans les Pyrénées-Atlantiques (64)

■ APAVIM - Association Pyrénéenne d'Aide aux Victimes et de Médiation

41, rue Bonado - 64000 Pau

Tél : 05 59 27 91 23 - Courriel : apavim@wanadoo.fr

Secteur de couverture : Pau, Oloron, Orthez, Mourenx, Morlaas, Nay

■ ACJPB - Association de Contrôle Judiciaire du Pays Basque

28, rue Lormand 64100 Bayonne

Tél : 05 59 59 45 93 - Courriel acjpb64@orange.fr

Emprises mentales «grooming» Dérives sectaires

DÉRIVES SECTAIRES, GROOMING, INFLUENCE, MANIPULATION, SÉDUCTION, FAMILIARITÉ, PERTE D'AUTONOMIE, ILLUSION, EMPRISE MENTALE, SEXUELLE, ENFERMEMENT MENTAL ET PHYSIQUE

L'emprise mentale et les dérives sectaires peuvent conduire à la perte de jugement, d'autonomie et de pouvoir de décision sans pour autant avoir la possibilité d'en parler. C'est souvent l'entourage ou les proches qui alertent les structures d'aide.

numéro vert : «08 Victimes» : 08 842 846 37



Les coordonnées en Aquitaine

■ Infos Sectes Aquitaine

6, rue Buhan - 33000 Bordeaux

Tél : 05 56 44 25 58

Site : <http://www.prevensectes.com/informer.htm>

■ U.D.A.F (Union Départementale des Associations Familiales) Gironde

25, rue Francis-Martin - 33075 BORDEAUX Cedex

Tél : 05 56 01 42 00 - Fax : 05 56 01 41 50

Contact : institution@udaf33.fr

Site : <http://www.udaf33.fr/>

Dopage et conduites dopantes

COURSE EFFRÉNÉE AU RECORD, OBLIGATION DE PERFORMANCE/D'EXPLOITS, PRISE DE PRODUITS DOPANTS POUR DÉPASSER SES LIMITES HUMAINES, DOPAGE, LISTE PRODUITS DOPANTS, ÉTHIQUES, SPORT DE HAUT NIVEAU, SUIVI MÉDICAL, PERFORMANCE, CONTRÔLE ANTI DOPAGE, ARGENT, PRESSION PSYCHOLOGIQUE, PHYSIQUE, FATIGUE, CONTRE-PERFORMANCE, PERTE DE MOTIVATION OU DE CONFIANCE, PRIME, CONTRAT, VICTOIRE, TRICHEUR, MENTEUR, INJECTION, MÉDICAMENT, TRAFIC DE PRODUIT DOPANT, SANCTION SPORTIVE, AMENDE, CONDAMNATION, MÉDIA, HONTE, ANONYME, PEUR DE PERDRE, SANTÉ, MASQUER, ILLUSION, ABANDON, ISOLEMENT, DROGUE, AUTORISATION D'USAGE THÉRAPEUTIQUE, AGENCE FRANÇAISE DE LUTTE CONTRE LE DOPAGE, HORMONE, EPO, TRANSFUSION, URINE, SANG, PHANÈRES, MLAD.

L'Aquitaine possède comme chaque région, une antenne médicale de prévention du dopage chargée de recevoir, d'orienter et d'informer tous les sportifs dans le domaine du dopage et des conduites dopantes. Elle assure également des formations pour les professionnels du secteur du sport et des bénévoles.

Écoute dopage 0800 15 2000



Les coordonnées en Aquitaine

■ AMPD, antenne médicale de Prévention du dopage
91, cours d'Albret - 33000 BORDEAUX
Tél : 05 56 79 58 14 - Fax : 05 56 79 49 78
Courriel : ampdaqitaine@chu-bordeaux.fr
Médecin référent : Dr Fabien PEYROU

Le schéma régional de médecine du sport

La pratique sportive est une activité physique encadrée par des professionnels formés et diplômés, dans le cadre de règles de pratique établies par les fédérations au sein de structures sportives labellisées répondant aux normes de sécurité.

Si l'activité physique et sportive apporte des bienfaits démontrés dans de nombreuses études, il est nécessaire pour les fédérations sportives et l'État d'œuvrer non seulement pour la promotion de la santé par le sport, mais aussi pour la préservation de la santé des sportifs. La pratique régulière du sport améliore le bien-être émotionnel, le bien-être physique, la qualité de vie et la perception de soi. Les effets sont également favorables dans la socialisation de l'individu et dans son intégration dans la cité. Le sport participe au bien-être public par sa gouvernance démocratique.

Malgré ces aspects positifs indéniables et une réglementation en perpétuelle amélioration, la pratique sportive n'est pas sans conséquence sur la santé tant en terme d'accidents que de violences physiques ou psychologiques. Ces aspects peuvent aboutir à des préjudices physiques, psychologiques, sociaux et financiers importants. Des poursuites judiciaires sont prononcées sur des manquements ou des négligences manifestes dans l'encadrement, la sécurité et le respect des normes d'entretien, de conditions de pratiques ou d'évènements portant atteinte à l'intégrité des personnes.

Le sport de haut niveau et la filière d'accès au sport de haut niveau en Aquitaine

Les exigences du sport de haut niveau ne sont pas sans conséquence sur la santé ; un dispositif particulier est mis à disposition des Sportifs de Haut Niveau (SHN) en région aquitaine autour des dix plateaux techniques médico-sportifs (voir la page référents en Aquitaine)

Le suivi médical réglementaire des SHN s'inscrit dans une politique de préservation de la santé par le suivi d'examens réglementaires à réaliser en fonction de la discipline pratiquée. Chaque sportif est soumis à deux visites médicales par an s'il est mineur, et une visite médicale s'il est majeur. Des examens complémentaires sont également prévus dans le cadre de ce suivi longitudinal et inscrits dans le livret médical du sportif.

Par ailleurs, la ré-athlétisation est pratiquée au sein du CREPS, des centres de formation, des pôles de haut niveau (France et France jeune mais également ESPOIR) et de structures privées telles que le Centre Européen de Rééducation des Sportifs (CERS) des LANDES.

Chaque pôle hors Creps dispose d'un médecin référent et de suivi paramédical identifié par pratique sportive (kinésithérapeute, podologue, médecin)

Le schéma régional de médecine du sport

La diversité des plateaux techniques médico-sportifs assure sur chaque discipline une réponse adaptée au suivi de l'entraînement, l'évaluation de la condition physique et le sérieux du suivi médical longitudinal. Ainsi, les services de médecine du sport ont des équipements performants avec le soutien de la DRJSCS et des fédérations sportives dans le cadre de conventions de prise en charge des soins d'expertise, mais également de la traumatologie sportive et des exigences du sport de haut niveau (suivi cardiologique, radiologique et biologique). Ce dispositif est également ouvert à tout sportif désireux de connaître ses capacités d'endurance ou d'explosivité grâce à des tests reconnus et standardisés ; (voir la page santé du sportif : les plateaux techniques médico-sportifs en Aquitaine)

La particularité du suivi psychologique de prévention en Aquitaine

En Aquitaine, un dispositif unique en France complète ce suivi par une évaluation psychologique réalisée par des psychologues dans le cadre du dépistage des troubles des conduites liées à la pratique du sport de haut niveau. Une convention lie la région, le conseil général des Pyrénées-Atlantiques, l'État, le CREPS de Bordeaux et le Centre Hospitalo-universitaire de Bordeaux sur les conditions de mise en œuvre de l'évaluation psychologique des sportifs inscrits dans la filière d'accès au sport de haut niveau en région aquitaine au cours de l'année scolaire.

La prévention du Dopage et les aides psychosociales d'urgence

Chaque année, chaque sportif de haut niveau inscrit sur liste reçoit individuellement un livret d'accueil avec les adresses et les référents régionaux des structures médicales, de prévention du dopage (Antenne médicale de prévention du dopage) et d'aide psychologiques (le centre d'accompagnement du sportif CAPS), mais également les points d'écoute pour les victimes de violence, d'agression sexuelle ou de dérives sectaires), (Voir les pages dopage et conduites dopantes, violences, emprise mentale, dérives sectaires).

Lutte contre le Dopage

Un livret d'information est également délivré à chaque sportif rappelant les modalités des contrôles et la réglementation en cours. Un correspondant de l'Agence Française de Lutte contre le Dopage AFLD répond aux interrogations des sportifs de haut niveau sur le dopage; (voir la page référents en Aquitaine).

Par ailleurs, une commission de lutte contre les trafics de produits comprenant les services de police, de gendarmerie, de justice, des douanes, de la répression des fraudes, de l'agence régionale de santé et de la DRJSCS, assiste le procureur de la République.

Lutte contre les discriminations et la violence

Informations, sensibilisations et ateliers de prévention sont réalisés par la DRJSCS en lien avec des partenaires associatifs ou professionnels sur les sujets de discrimination, racisme, violences sexuelles, prévention du bizutage et des brimades, prévention des usages de drogue ou du tabac et de l'alcool. Ces sessions de sensibilisation ont lieu chaque année sur les pôles regroupés sur deux sites PAU-BAYONNE et BORDEAUX. Le Creps de Talence est également partenaire de cette opération.

En conclusion

L'État, les collectivités locales, les associations et les structures privées inscrites dans ce livret sont les partenaires de la santé du sportif en Aquitaine aux côtés d'autres institutions que sont l'Agence régionale de santé et les établissements de santé qui ont développé un service ou une unité de médecine du sport. Le schéma régional de médecine du sport est la trame de cette organisation en Aquitaine.

Ce livret sur la santé du sportif en Aquitaine est l'outil indispensable à glisser dans le sac du sportif pour répondre à toute situation d'urgence, mais également à tous les dispositifs réglementaires du suivi médical du sportif.

Il s'adresse à chaque sportif, encadrant, dirigeant, collectivité locale, association, club désireux de préserver un bien précieux : la santé.

Dr Jean Yves DEVAUD
Médecin Conseiller du Directeur Régional
DRJSCS Aquitaine
7 bd Jacques CHABAN DELMAS
33525 BRUGES CEDEX
Tél : 05 56 69 38 65 - Courriel : jean-yves.devaud@drjscs.gouv.fr

Les principaux référents en Aquitaine

CONDUITE DOPANTE, SPORT, MUSIQUE, DANSE, ÉTUDES, EXAMEN, ENTRETIEN, TRAVAIL, ÉPREUVE, ADDICTION, DÉPENDANCE PHYSIQUE, PSYCHIQUE, SUBSTANCE AUTORISÉE OU DÉTOURNÉE HORS LISTE DE PRODUITS DOPANTS, TABAC, ALCOOL, MÉDICAMENTS, DROGUES, SPORT LOISIR, FESTIF, AMATEUR, PROFESSIONNEL, SOUFFRANCE PSYCHOLOGIQUE, PERFORMANCE, FAIBLESSE, DÉPRESSION, PERTE DE CONFIANCE, SE SENTIR DÉPASSÉ, ISOLEMENT, SURMENAGE, SURENTRAÎNEMENT, BLESSURE, ENJEUX SPORTIFS, PERSONNELS, PROFESSIONNELS, SECTION SPORTIVE, POLE HAUT NIVEAU, GROUPE, SOCIÉTÉ, ILLUSION, ÉTHIQUE, SANTÉ.

Référents DRJSCS Aquitaine

- Dr Jean-Yves DEVAUD - Tél : 05 56 69 38 65 - Courriel : jean-yves.devaud@drjscs.gouv.fr
- Christophe BASSONS - Tél : 05 56 69 38 07 - Courriel : christophe.bassons@drjscs.gouv.fr

Référent CREPS Bordeaux : Dr Serge Lise - Tél : 05 56 84 80 61 - Courriel sme@creps-aquitaine.fr

DDCSPP Dordogne : 48bis rue Paul Courier - 24000 Périgueux
Tél : 05 53 03 10 50 - Fax : 05 53 08 00 73 - courriel : ddcsp@dordogne.gouv.fr

DDCS Gironde : Espace Rodesse - 103 bis rue de Belleville
CS 61693 - 33062 Bordeaux Cedex
Tél : 05 57 01 91 00 - Fax : 05 56 96 29 31 - Courriel : ddcgs@gironde.gouv.fr

DDCSPP des Landes : 7 Place Francis Planté - 40010 Mont-de-Marsan
Tél : 05 58 05 76 30 Fax : 05 58 75 78 78 - courriel : ddcsp@landes.gouv.fr

DDCSPP Lot-et-Garonne (DDCSPP) 935, avenue Jean-Bru - 47916 Agen Cedex 9
Tél : 05 53 98 66 66 - Fax : 05 53 98 66 05 - Courriel : ddcsp@lot-et-garonne.gouv.fr

DDCS des Pyrénées Atlantiques : 2 rue Pierre Bonnard - 64016 PAU cedex
Tél : 05 59 15 01 79 - Fax : 05 59 14 51 02 - Courriel : ddcgs@pyrenees-atlantiques.gouv.fr

Directeur de la publication : Patrick BAHEGNE - Directeur régional de la DRJSCS Aquitaine

Rédacteur en chef : Docteur Jean-Yves Devaud (DRJSCS),

Ont collaboré à la rédaction :

Le centre d'accompagnement et de prévention pour les sportifs (CAPS)

Yves Réchou (DRJSCS)

Conception maquette : Marie Haudin (DRJSCS)

Dépôt légal : à parution

Cette publication distribuée gratuitement a été réalisée grâce au financement de la DRJSCS Aquitaine.

Tout droit de reproduction réservé. Diffusion gratuite

Tirage : 2 000 exemplaires - octobre 2012

LA SANTÉ DU SPORTIF EN AQUITAINE - SANTÉ, VIOLENCE, DOPAGE DANS LE SPORT

À QUI EN PARLER ?... - Mise à jour de «Déviations et excellence sportive, parlons-en !» - édition juillet 2009